



Ediția 11 (WRE)
24-26 august 2012
Aviz nr. 5 / 23.01.2012

Programul competiției:

Vineri, 24 august 2012, ora 18 - start (**Sprint**) Transylvania Open et.1
 Sâmbătă, 25 august 2012, ora 10:30 - start (**MD-WRE**) Transylvania Open et.2
 Duminică, 26 august 2012, ora 10 - start (**LD**) Transylvania Open et.3
 (egalare de timp)
 Duminică, 26 august 2012, ora 13 - **premiere Transylvania Open**

Validare: Vineri, 24 august 2011, ora 15-17: la secretariatul concursului de la sosire.
 Sâmbătă, 25 august 2012, ora 08:30-09:30: la secretariatul concursului de la sosire.



Teren: deluros, relief frământat, cu păduri de foioase, respectiv cu zone deschise și semideschise. Alergabilitate și vizibilitate variabilă.

Hărți: Trei hărți din zone diferite aflate la 5 - 20 km de Cluj-Napoca, editate în anul 2012. *Aceste zone, marcate pe schița alăturată, se declară "zone închise".*

Sistemul de cronometrare și de verificare: Sport Ident

Clasamente pe categorii de participare și premii:

WRE (et.2): M21E, W21E

Vor fi premiate primele 6 locuri pentru M21E și W21E de la etapa de WRE.

Transylvania Open ediția 11, et.1+et.2+et.3:

MW12, 14, 16, 18, 20, 21E, 35, 40, 45, 50, 55, 60; M65, 70, 75

MW10 (traseu marcat), Open (începători), Open Tehnic și Open Tehnic-Scurt

Vor fi premiate primele 3 locuri, prin însumarea timpilor de la cele trei etape.

Observații:

- categoriile cu prea puțini concurenți pot fi comasate de organizatori.



Înscrieri online pe site sau

prin **e-mail: transilva@gmi.ro** pe formularul anexat (disponibil pe site). Înscrierile vor fi confirmate de organizatori.

Atenție la obligativitatea specificării numărului **Si-Cardului** pentru fiecare sportiv. Cei care **nu specifică acest număr** sau **nu posedă Si-Card** sunt obligați să închirieze de la organizatori pentru **5 Lei** (indiferent de numărul etapelor).

Termenul limită de înscriere online: 15 august 2012.

Taxa de participare (membrilor FRO) pentru cei înscriși în termen

	toate cele trei etape	o etapă sau după termen
MW10, 12, 14; Open	- 20 Lei	- 10 Lei / etapă
MW16, 18, 20, 21E, 35, 40, 45	- 30 Lei	- 15 Lei / etapă
MW50, 55, 60; M65, 70, 75, Open Tech.	- 25 Lei	- 15 Lei / etapă
MW21E străini IOF „ranked”	- gratuit	
Chirie Si-card pe toate etapele (indiferent de numărul etapelor)		- 5 Lei

Atenție!

- Sportivii care **nu respectă** termenul de înscriere **online**, sau cei care la validare solicită **modificare de categorie**, vor plăti taxa de participare **pe etapă**. Aceste înscrieri vor fi acceptate numai **în limita locurilor vacante** rezervate de organizatori. După epuizarea locurilor vacante, se acceptă înscrieri **numai** la una dintre **categoriile de Open**.
- Sportivilor pentru care la validare se solicită **modificare** de număr de Si-Card se **suplimentează** taxa de participare cu **5 Lei**. Cei care intră în concurs cu un alt Si-Card neanunțat, vor fi descalificați.
- Cluburile care au înscris sportivi ce nu participă la concurs, vor plăti la validare **10 Lei / sportiv** pentru acoperirea cheltuielilor.

Plata se face în numerar la validare sau înainte de 15 august 2012 în contul Clubului Sportiv TranSilva RO97BRDE130SV08302231300 deschis la BRD Cluj-Napoca.

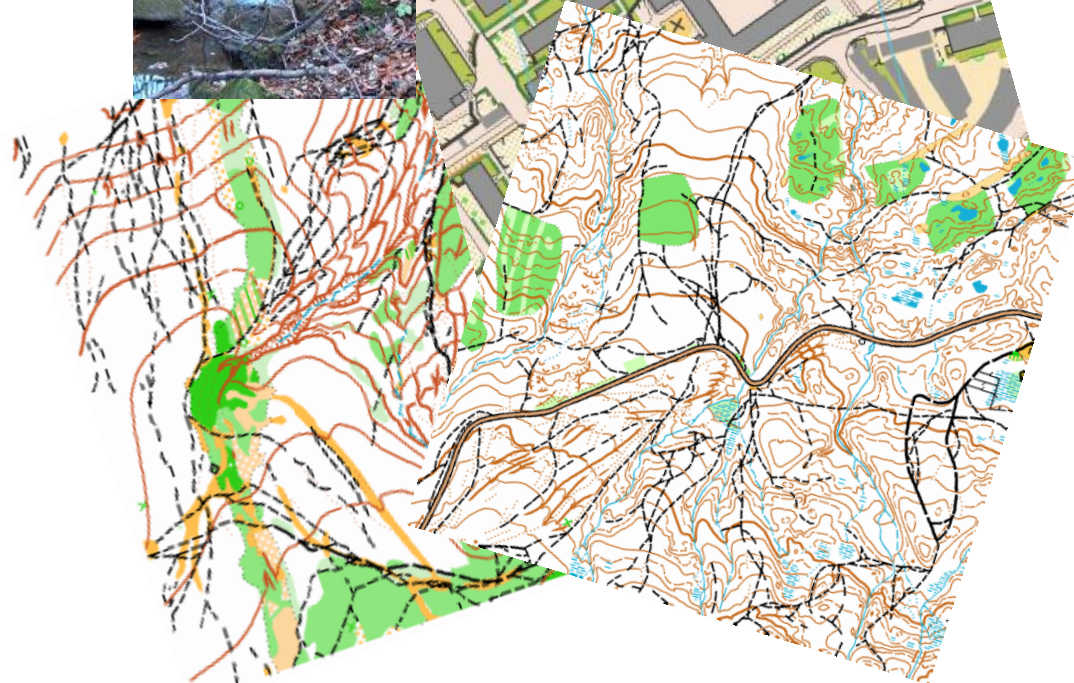
Cazarea intră în sarcina participanților. Recomandările sunt afișate pe site: www.transilva.ro

Transportul local intră în sarcina participanților.

Informații suplimentare și comunicări pe site www.transilva.ro sau prin e-mail: transilva@gmi.ro, eventual prin telefon 0264-438328 sau 0744-522710, fax: 0264-438330.



Transilvania Open 2012



Participarea la concurs se face pe proprie răspundere!



Accesul la competiții: Conform schiței anexate.



Toate edițiile au fost concursuri WRE !

www.transilva.ro www.orienteering.ro