

**Federația Română de Orientare**  
**Direcția Județeană pentru Sport și Tineret Cluj**  
**Asociația Județeană de Orientare Cluj**  
**C.S. Transilva Cluj**

**Vă invită la**



**Programul competiției:**

Joi, 31 aug. 2023, ora 12 - start CN Ștafetă  
Vineri, 01 sept 2023, ora 11 - start CN MD + Transylvania Open et.1  
Sâmbătă, 02 sept 2023, ora 10 - start CN LD + Transylvania Open et.2  
Duminică, 03 sept 2023, ora 10 - start CN Sprint + Transylvania Open et.3  
Zilnic după concurs - premiere **Campionatele Naționale**  
Duminică, 03 sept 2023, ora 13 - premiere **Transylvania Open**



**Validare**, la Secretariatul concursului de la sosire:

Joi, 31 aug 2023, ora 09-11  
Vineri, 01 sept 2023, ora 09-10  
Sâmbătă, 02 sept 2023, ora 08-09  
Duminică, 03 sept 2023, ora 08-09

**Teren:** deluros, relief frământat, cu păduri de foioase, respectiv cu zone deschise și semideschise. Alergabilitate și vizibilitate variabilă.

**Hărți:** Aceste zone, specificate pe site-ul [www.transilva.ro](http://www.transilva.ro), se declară "zone închise". Este interzisă orice activitate legată de orientare.

**Sistemul de cronometrare și de verificare:** Sport Ident

**Etapă de Sprint:** Air+

**Clasamente pe categorii de participare și premii:**

**Campionatul Național de Ștafetă:**

MW14, 18, 21, 120, 160, 190, respectiv MIX-OPT(nc)

**Campionatul Național MD, respectiv LD:**

MW12, 14, 16, 18, 20, 21, 35, 40, 45, 50, 55, 60, 65, 70, 75, 80, 85+

**Campionatul Național de Sprint:**

MW14, 18, 21, 35, 45, 55, 65, 75, 85+

**Transylvania Open 2022 ediția 22** (et.1+et.2+et.3 individuale):

MW12, 14, 16, 18, 20, 21E, 35, 40, 45, 50, 55, 60, 65, 70, 75; M80+

MWOPT (Open Tehnic) și MWOpen (Open începători),

MW10 (traseu marcat), **Family** (MW10 insotit)

*Categoriile cu mai puțin de 3 concurenți pot fi comasate de organizatori.*



**Transylvania Open** - vor fi premiate primele 3 locuri, prin însumarea timpilor de la cele **trei etape individuale** de către C.S. Transilva.

**CN Ștafetă + MD + LD + Sprint** – vor fi premiate zilnic de către **FRO** conform precizărilor FRO.

**Înscrieri online** pe site sau prin **e-mail: [transilva@gmi.ro](mailto:transilva@gmi.ro)** pe formularul ([entry form](#)) de pe site-ul [www.transilva.ro](http://www.transilva.ro). Înscrierile prin e-mail vor fi confirmate de organizatori.

**Atenție** la obligativitatea specificării numărului **SI-Cardului** pentru fiecare sportiv. Cei care **nu specifică acest număr** sau **nu posedă SI-Card** sunt obligați să închirieze de la organizatori pentru **5Lei / etapă**.

**Termenul limită** de înscriere **online: 23 august 2023**

**Taxa de participare**, membrilor **FRO**:

	<b>la termen</b>	<b>după termen</b>
MW10, Family	10Lei/etapă	15Lei/etapă
MW12, 14; MWOpen	15Lei/etapă	20Lei/etapă
MW16, 18; MW65, 70, 75, 80, 85+; MIX-OPT	30Lei/etapă	35Lei/etapă
MW20, 21, 35, 40, 45, 50, 55, 60; MWOPT	40Lei/etapă	45Lei/etapă
Chirie SI-Card		5 Lei/etapă
Parcare		5 Lei/etapă/automobil

### Atenție!

- Sportivii care **nu respectă** termenul limită de înscriere **online (23 august 2023)**, sau cei care ulterior solicită **modificare de categorie**, vor fi acceptate numai **în limita locurilor vacante** folosind **taxa de participare pe etapă după termen**. După epuizarea locurilor vacante, se acceptă înscrieri **numai la una dintre categoriile de Open**.
- **Modificarea** numărului de SI-Card se **anunță la Secretariat**. Cei care intră în concurs cu un alt SI-Card neanunțat, vor fi descalificați.
- Cluburile care au înscris sportivi ce nu participă la concurs, vor plăti la validare pentru acoperirea cheltuielilor **50% din taxa calculată**.

**Plata se face în contul:** **FEDERAȚIA ROMÂNĂ DE ORIENTARE**  
**RO79 RNCB 0074 0292 0364 0001** deschis la **BCR sect. 3**,  
**înainte de 28 august 2023** eventual **în numerar la validare**.

**Cazarea și Transportul local** intră în sarcina participanților.

Informații suplimentare și comunicări pe site [www.transilva.ro](http://www.transilva.ro) sau prin *e-mail*: [transilva@gmi.ro](mailto:transilva@gmi.ro), eventual prin telefon 0744-522710.

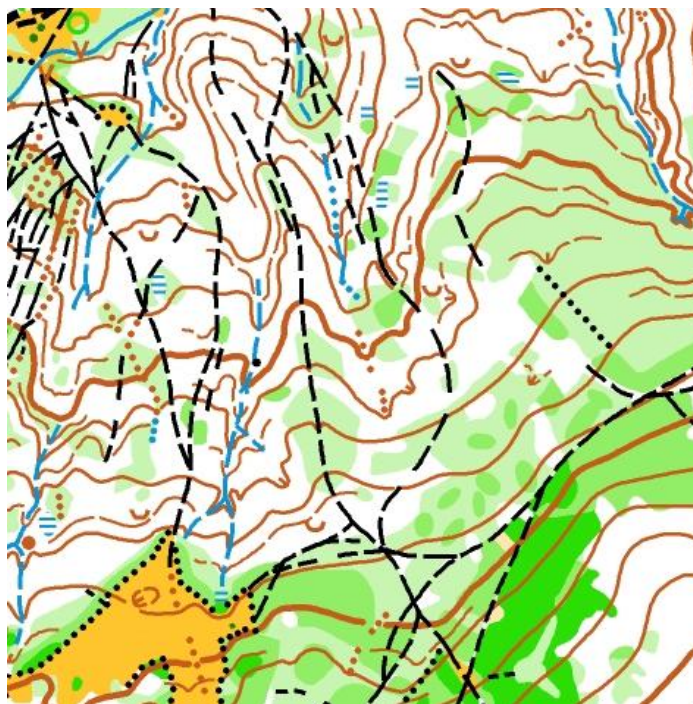
**Accesul la competiții:** Conform schiței anexate.



PRIMĂRIA ȘI CONSILIUL LOCAL  
CLUJ-NAPOCA



VISIT CLUJ  
The Heart of Transylvania



[www.transilva.ro](http://www.transilva.ro)

[www.orientering.ro](http://www.orientering.ro)

[www.fro.ro](http://www.fro.ro)

**Participarea la concurs se face pe proprie răspundere!**